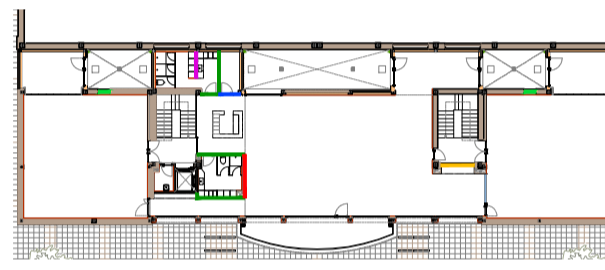


PLANTA PRIMERA

- LEYENDA DE TRASDOSADOS**
- T01 - Trasdoso múltiple de placa de yeso laminado (12,5 + 12,5 + 48)/600. 65mm de espesor total. 2 placas normales en una cara.
  - T02 - Trasdoso múltiple de placa de yeso laminado + acabado con tablero aglomerado recubierto por ambas caras con papel melamínico (16 + 12,5 + 12,5 + 48)/600. 77mm de espesor total. 2 placas normales en una cara.
  - T03 - Trasdoso múltiple de placa de yeso laminado + acabado con tablero aglomerado recubierto por ambas caras con papel melamínico (16 + 12,5 + 12,5 + 48)/600. 77mm de espesor total. 2 placas normales en una cara.
  - T04 - Trasdoso múltiple de placa de yeso laminado + acabado con mosaico de gres porcelánico en una cara (5 + 12,5 + 12,5 + 48)/600. 80mm de espesor total. 1 placa normal y 1 placa hidrogasla en una cara.
  - T05 - Trasdoso múltiple de placa de yeso laminado + acabado con tablero aglomerado recubierto por ambas caras con papel melamínico (16 + 12,5 + 12,5 + 48)/600. 77mm de espesor total. 2 placas normales en una cara.
- LEYENDA DE PARTICIONES**
- P01 - Tabique múltiple de placa de yeso laminado y termocerita (12,5 + 12,5 + 48 + 140)/600. 215mm de espesor total. 2 placas normales en una cara.
  - P02 - Tabique múltiple de placa de yeso laminado (12,5 + 12,5 + 48 + 12,5 + 12,5)/600. 100mm de espesor total. 4 placas normales.
  - P03 - Tabique múltiple de placa de yeso laminado + acabado con mosaico de gres porcelánico en una cara (5 + 12,5 + 12,5 + 70 + 12,5 + 12,5)/600. 125mm de espesor total. 3 placas normales y 1 hidrogasla.
  - P04 - Tabique múltiple de placa de yeso laminado + acabado con mosaico de gres porcelánico en ambas caras (5 + 12,5 + 12,5 + 70 + 12,5 + 12,5 + 5)/600. 120mm de espesor total. 2 placas normales y 2 hidrogaslas.
  - P05 - Tabique múltiple de placa de yeso laminado + acabado con mosaico de gres porcelánico en una cara y acabado con tablero aglomerado recubierto por ambas caras con papel melamínico (5 + 12,5 + 12,5 + 48 + 12,5 + 12,5 + 16)/600. 146mm de espesor total. 2 placas normales y 2 hidrogaslas.
  - P06 - Tabique múltiple de placa de yeso laminado (12,5 + 12,5 + 48 + 12,5 + 12,5)/600. 100mm de espesor total. 4 placas normales.

**DESCRIPCIÓN TIPOLOGÍAS DE TABIQUES Y TRASDOSADOS**



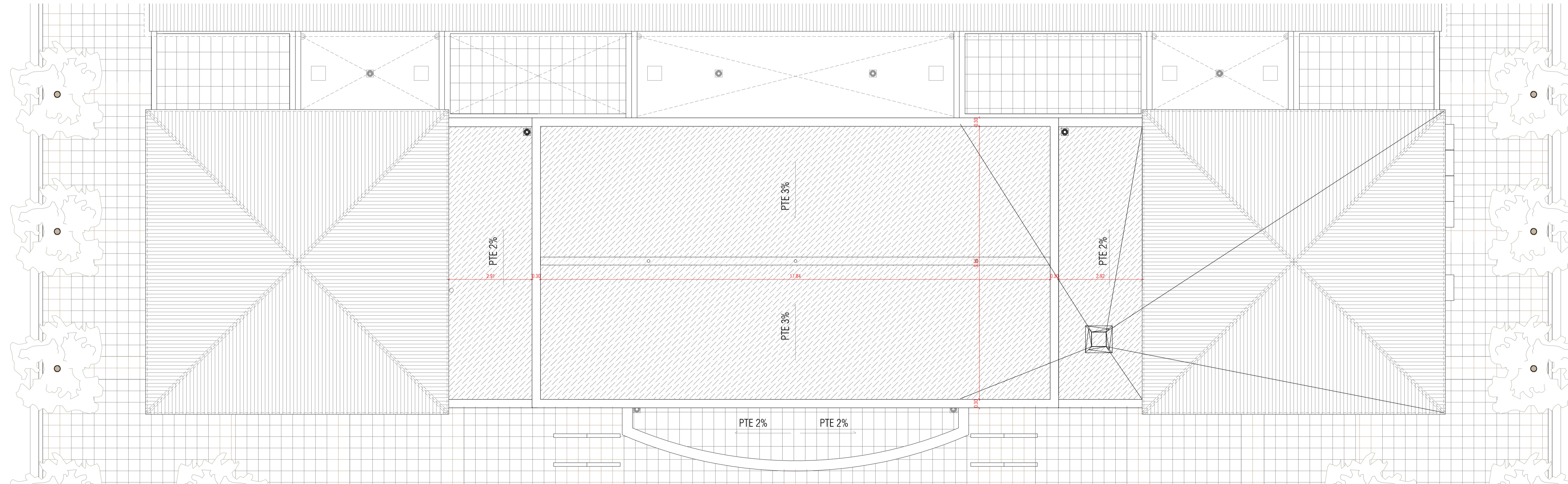
**ESQUEMA TIPOLOGÍAS DE TABIQUES**



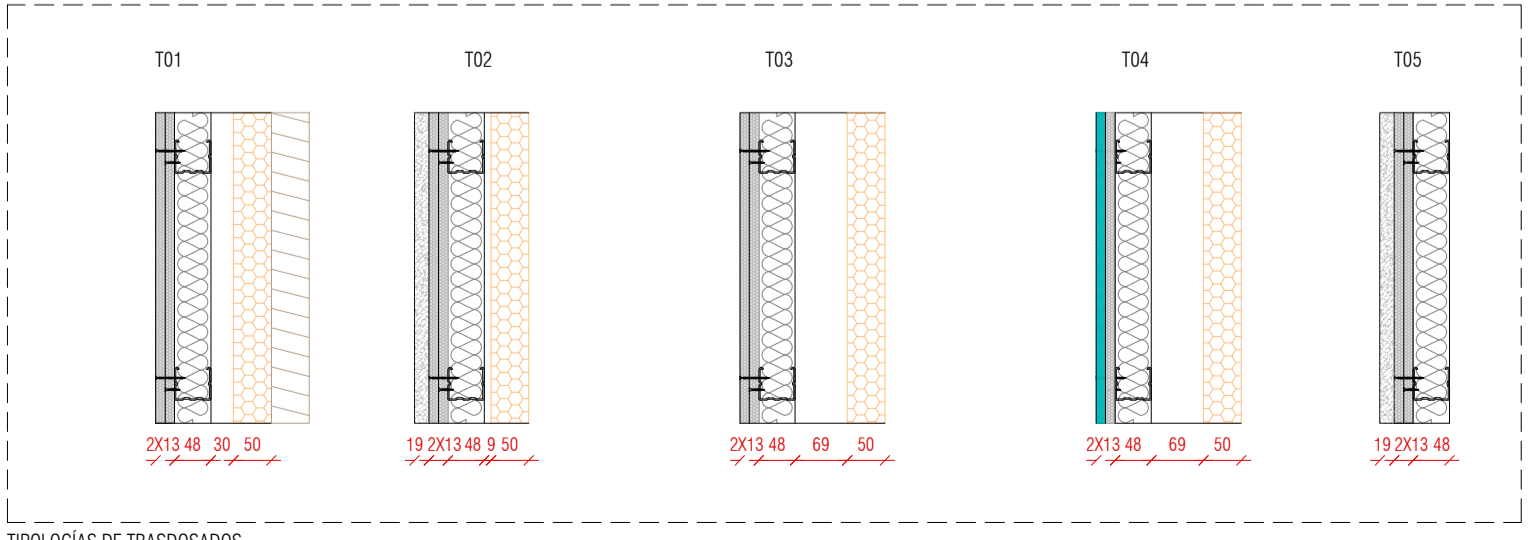
- ESQUEMA TIPOLOGÍAS DE TRASDOSADOS**
- 02.02 Melamina color metal
  - 02.03 Alicatado
  - 02.04 Yeso
  - 03.01 Mortero monocapa
  - Chapa plegada
  - Asiámetro de PUR proyectado 10cm
  - Termocerita cerámica 300x190x140mm revestida de mortero
  - Asiámetro de lana de roca
  - Asiámetro de planchas rígidas de XPS 10cm
  - Hormigón armado
  - Mortero de formación de pendientes
  - Mortero de ager
  - Capa de compresión
  - Hormigón ciclopeo existente
  - Lámina impermeabilizante
  - Falso techo STO Silent Distance C o similar
  - Encachado de graves 20cm
  - Hormigón armado existente
  - Terrazo existente
  - Termocerita existente
  - Placa de cartón yeso
  - Placa de cartón yeso hidrófuga
  - Placa de melamina

**LEYENDA**

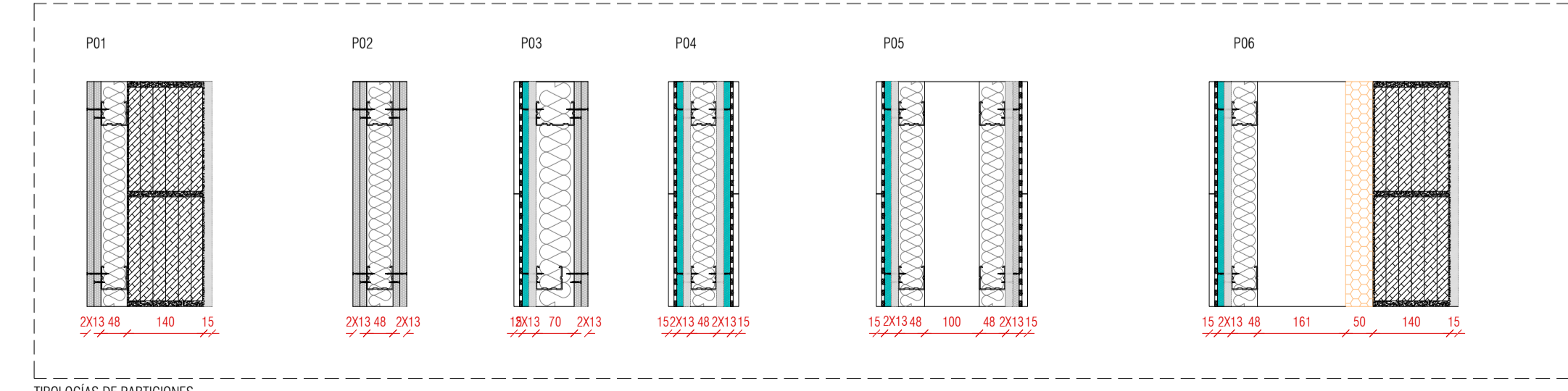
Nota sistema de acotación: Las cotas interiores de tabiquería se realizan siempre a placas de cartón yeso, independientemente de si llevan otro acabado superpuesto. Las cotas exteriores se realizan a la cara del muro de termocerita con revestimiento de mortero.



PLANTA CUBIERTAS



TIPOLOGÍAS DE TRASDOSADOS



TIPOLOGÍAS DE PARTICIONES



PBE FASE II REMODELACIÓN DEL PABELLÓN POLIDEPORTIVO MUNICIPAL DE EL BURGEO DE EBRO

**GRUPO GEN ARQUITECTURA**

T. 876 611 464 C/Algar 110, Edif. Zaragoza  
T. 876 446 807 Plaza Abula nº12, Centro de Ebro, Zaragoza

DIRECCIÓN: C/CIERRES DE ARAGÓN Nº14, EL BURGEO DE EBRO (ZARAGOZA), SPAIN  
PROYECTOS: ESCUELA ANEXAMIENTO DE EL BURGEO DE EBRO  
EQUIPO REDACTOR: **11** NÚMERO DE PLANO:

ALBAÑILERÍA PLANTA PRIMERA Y CUBIERTAS  
E: 1/75 DWA A1 1/75 DWA A3 1/75

REF. 2021\_35 FECHA: 2022/09 **COI**